

令和6年7月17日

一般社団法人 日本自動車リサイクル部品協議会  
 会員社市場規模アンケート調査の結果

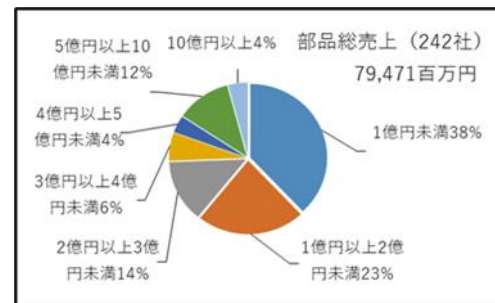
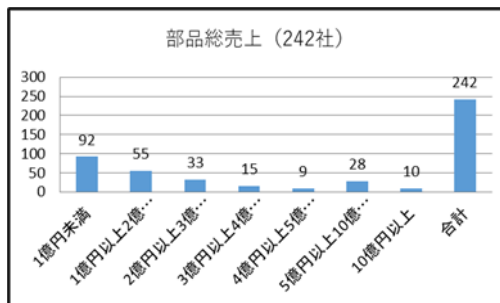
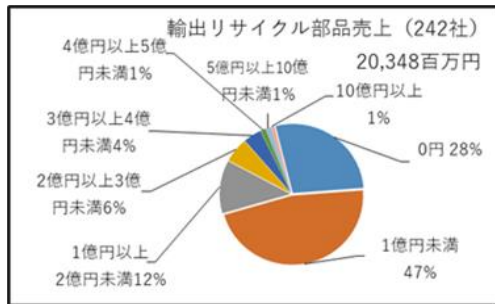
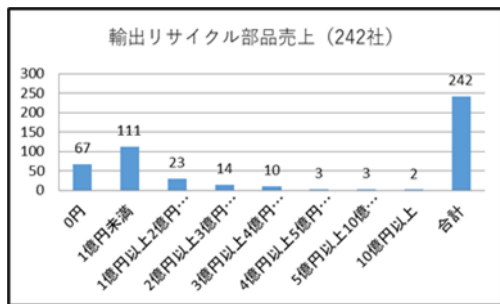
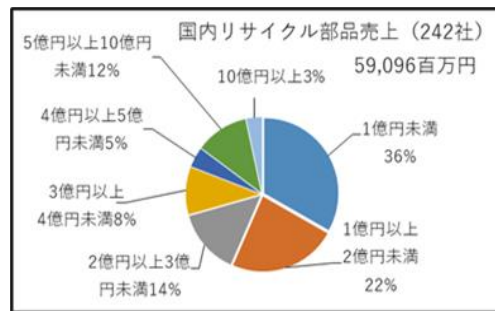
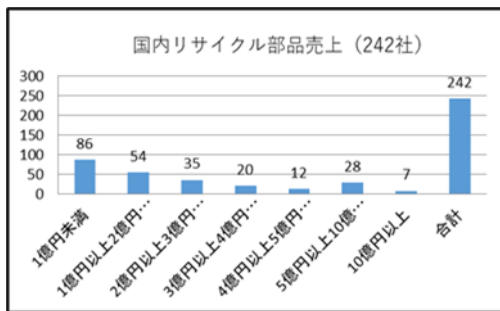
一般社団法人 日本自動車リサイクル部品協議会（佐藤幸雄代表理事、加盟12団体）は、令和6年5月に第10回リサイクル部品のり協会員社市場規模調査を実施。

調査対象期間：令和5年1月1日～令和5年12月31日

調査会社数：423社、回答242社（57.2%）

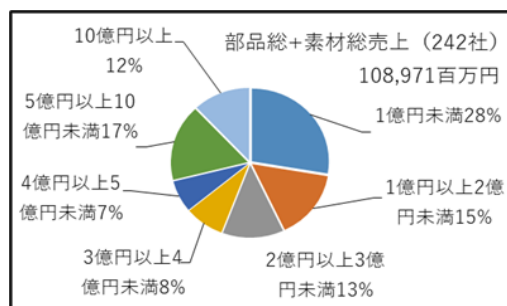
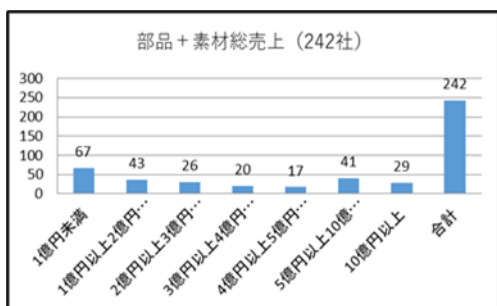
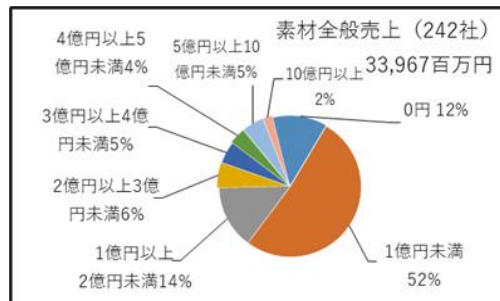
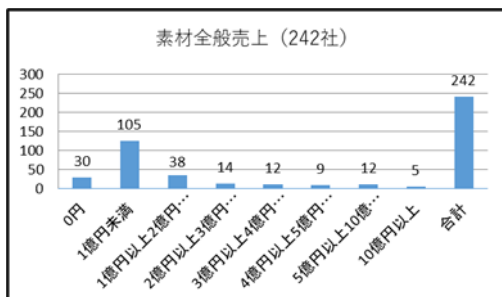
※調査方法は、り協加盟団体各事務局よりアンケートを配付、回収

■リサイクル部品(リユース・リビルト部品) 国内・輸出・総売上

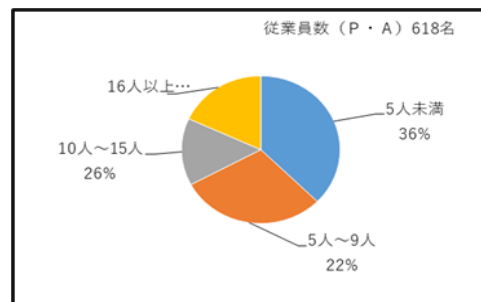
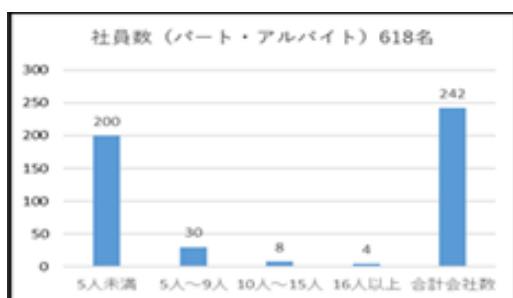
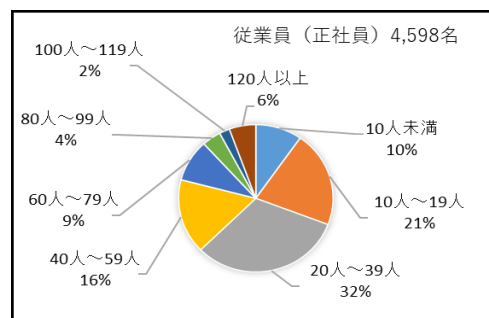
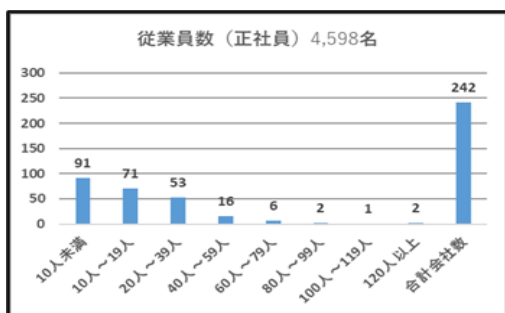


# PRESS RELEASE

## ■ 素材全般売上・部品総売上 + 素材総売上



## ■ 従業員数 (正社員・パート、アルバイト)



# PRESS RELEASE

使用済み車関係・ネット販売

使用済み自動車入庫台数 819千台 (242社)  
前年度調査 (798千台/年間) (235社)

使用済車に支払ったリサイクル料金 49億4千万円 (242社)  
前年度調査 (54億5万円/年間) (235社)

インターネット (Yahoo) 売上金額 6,063百万円 (242社)  
(国内部品売上金額に対して10.3%)  
前年度調査 5,752百万円 (235社)

自動車リサイクル部品業界市場規模アンケート調査 前年対比							
	1) リサイクル部品 (リユース・リビルド)			素材関係(鉄+非鉄、プラ)		ネット販売	使用済み車
	(千円/年間)	(千円/年間)	(千円/年間)	(千円/年間)	(千円/年間)	(年間)	(年間)
	国内売上金額	輸出売上金額	部品総売上金額	素材	部品+素材	売上金額	仕入台数
第9回	令和4年1月～令和4年12月						
235社	63,880,261	19,085,724	85,040,236	37,990,644	123,030,880	5,752,261	798,185
1社当	271,831	81,216	361,873	161,662	523,536	24,478	3,397
前年比	97.1%	72.8%	91.3%	89.3%	91.1%	89.2%	84.7%
第10回	令和5年1月～令和5年12月						
242社	59,096,017	20,347,935	79,471,616	33,968,631	108,971,121	6,063,312	819,710
1社当	244,198	84,082	328,395	140,366	450,294	25,055	3,387
前年比	90.0%	103.5%	90.7%	86.8%	86.0%	102.4%	99.7%

## 【お問合せ先】

一般社団法人 日本自動車リサイクル部品協議会

Tel 03-5472-4182 Fax 03-5472-4183

E-mail:nagatsuma@japra.gr.jp